

# ***XRACK***



## ***Das Multitalent.***

# WAS ist ein X-RACK?

*... und wer hat's erfunden?*



# XRACK

SWISS  
MADE 

## Der Absetzkipper auf einem Pickup Fahrgestell

Pickupfahrzeuge sind beliebt und sie bieten eine interessante Alternative zu Lieferwagen oder SUV's. Aber wie nützlich ist ein Pickup wirklich, mit der serienmässigen Pritsche, oder auch mit einem montierten Kipper? Als traditioneller Schweizer Hersteller von Absetzkipperaufbauten stellte sich ROELLI der Herausforderung, den Pickup wirklich vielseitig nutzbar zu machen.

Der einzige seiner Art – der ROELLI X-RACK bietet alle Vorteile eines Absetzkippers, bleibt doch ein echter Pickup mit 3500 kg Gesamtgewicht und einer Nutzlast von einer Tonne.

## Be- und Entladen - Kippen - Stapeln - Sammeln etc.

Der springende Punkt dieses Systems:

Die eigentliche Ladefläche ist nicht mit dem Fahrzeug verbunden!

Somit können verschiedenste Behälter, Mulden, Plattformen (Module) verwendet werden.

Mit dem X-RACK ist eine Person komplett unabhängig unterwegs. Ohne Stapler, Kran, Rampen oder Hilfspersonen arbeitet man flexibel und effizient.



## Wer braucht das nicht?

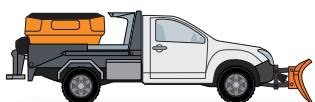
Je vielfältiger die Arbeiten, desto sinnvoller lässt sich der X-RACK einsetzen. Im Gemeindewerkhof wie in der Feuerwehr können klar definierte Aufgaben mit entsprechenden Modulen organisiert werden. Im Garten- und Baugewerbe sorgt die flexible Disposition mit Mulden und Materialplattformen für weniger Leerfahrten und effizientere Abläufe. Flexibilität ist auch im Liegenschaftsunterhalt und in der Recyclingbranche gefragt.

Speziell in der Land- und Forstwirtschaft kommt zur Vielseitigkeit noch der Allradantrieb als grosses Plus hinzu!

Also: Wer einen Pickup wirklich braucht - tut dies am besten mit einem X-RACK!

# WAS gibt's zu tun..?

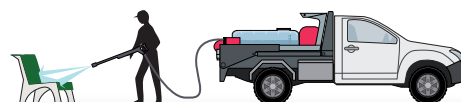
... und wieviele Fahrzeuge brauchen Sie dafür?



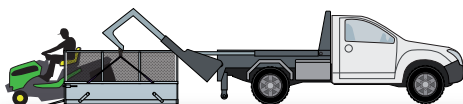
Winterdienst



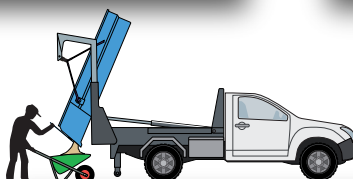
Kübel Touren



Giessen / Reinigen



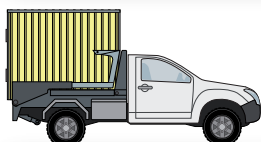
Maschinentransporte



Bau/ Strassenunterhalt



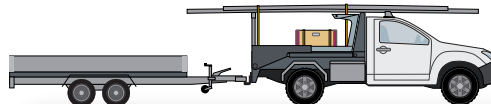
4x4 - Einsätze



Materialcontainer



Be- und Entladen



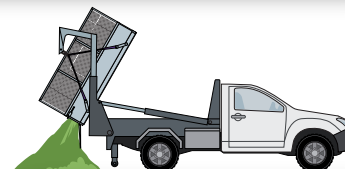
3.5 t Anhänger ziehen



Stapeln / Verteilen



Hochkippen



Grünpflege

# ***XRACK***

## **Das Multitalent.**



# Zwei Modelle

für alle Ansprüche den richtigen X-RACK

## **XRACK** POWER PICKUP



Der **X-RACK PowerPickup** bietet mit seinen einzigartigen Monocoque-Seitenrahmen eine formschlüssige Auflage für die X-Module. In der Vollaustattung mit allen Funktionen und Features bezüglich Sicherheit und Komfort ist der X-RACK Powerpickup State of the Art.

## **XRACK** eco1



Mit dem **X-RACK eco1** können die selben Arbeiten und Transporte verrichtet werden. Die manuelle Abstützung und Modulsicherung, sowie die klassische Leiterrahmenbauform senken den Preis, ohne dass die Qualität und Zweckmässigkeit davon beeinflusst wird.

Mit beiden Modellen arbeiten Sie wirtschaftlicher und vielseitiger:  
EINE Person arbeitet mit dem X-RACK 100% unabhängig und flexibel.

wirtschaftlich  
schonend  
jederzeit  
überall  
sicher

# **Das Multitalent.**

ohne Hilfsperson  
ohne Rampen  
ohne Stapler  
ohne Kran

# XRACK

## POWER PICKUP



### ROELLI X-RACK PowerPickup aufgebaut auf 4x4 Pickup Singlécab

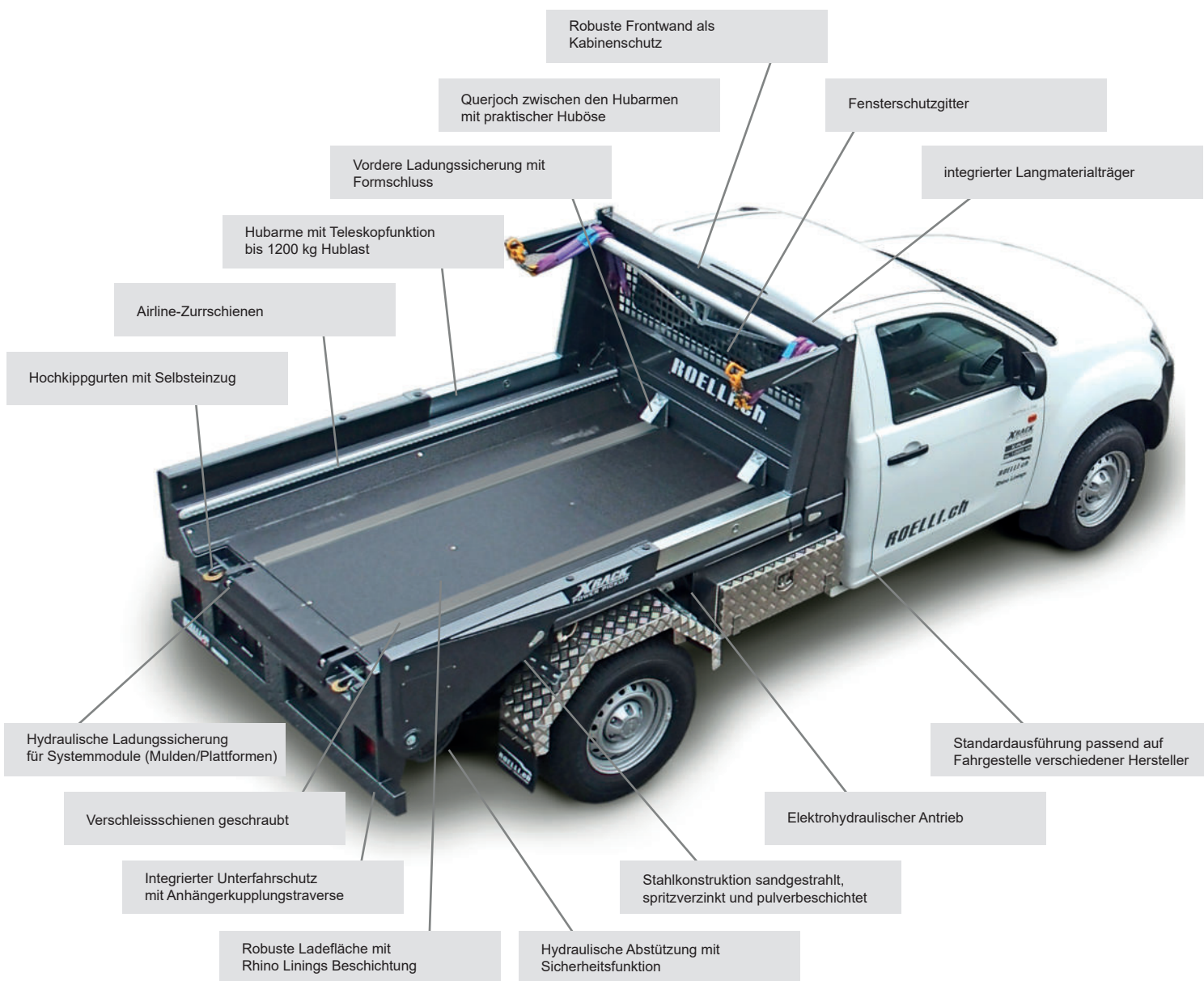
Das Premium-Modell überzeugt mit einem raffinierten Design aus Monocoque-Seitenrahmen, welche die passenden Mulden formschlüssig aufnehmen und gleichzeitig weder Den Ladungsschwerpunkt noch die Radfreiheit negativ beeinflussen. Die hydraulischen Funktionen umfassen Hub- und Teleskoparme, Eilgang, zentrale Abstützung und die geniale Modulsicherung. Der optimale Korrosionsschutz wird durch Sandstrahlung, Spritzverzinkung und Pulverbeschichtung erreicht.

Mit der serienmässigen Funkfernsteuerung ist das Arbeiten sicher und komfortabel. Optionen wie Langmaterialträger, Werkzeugkisten und Werkzeughalter machen Ihren X-RACK eco1 zu einem noch vielseitigeren Begleiter im Arbeitsalltag.



# XRACK

## POWER PICKUP



# XRACK eco<sup>1</sup>



## ROELLI X-RACK eco1 auf 4x4 Pickup Singlecab

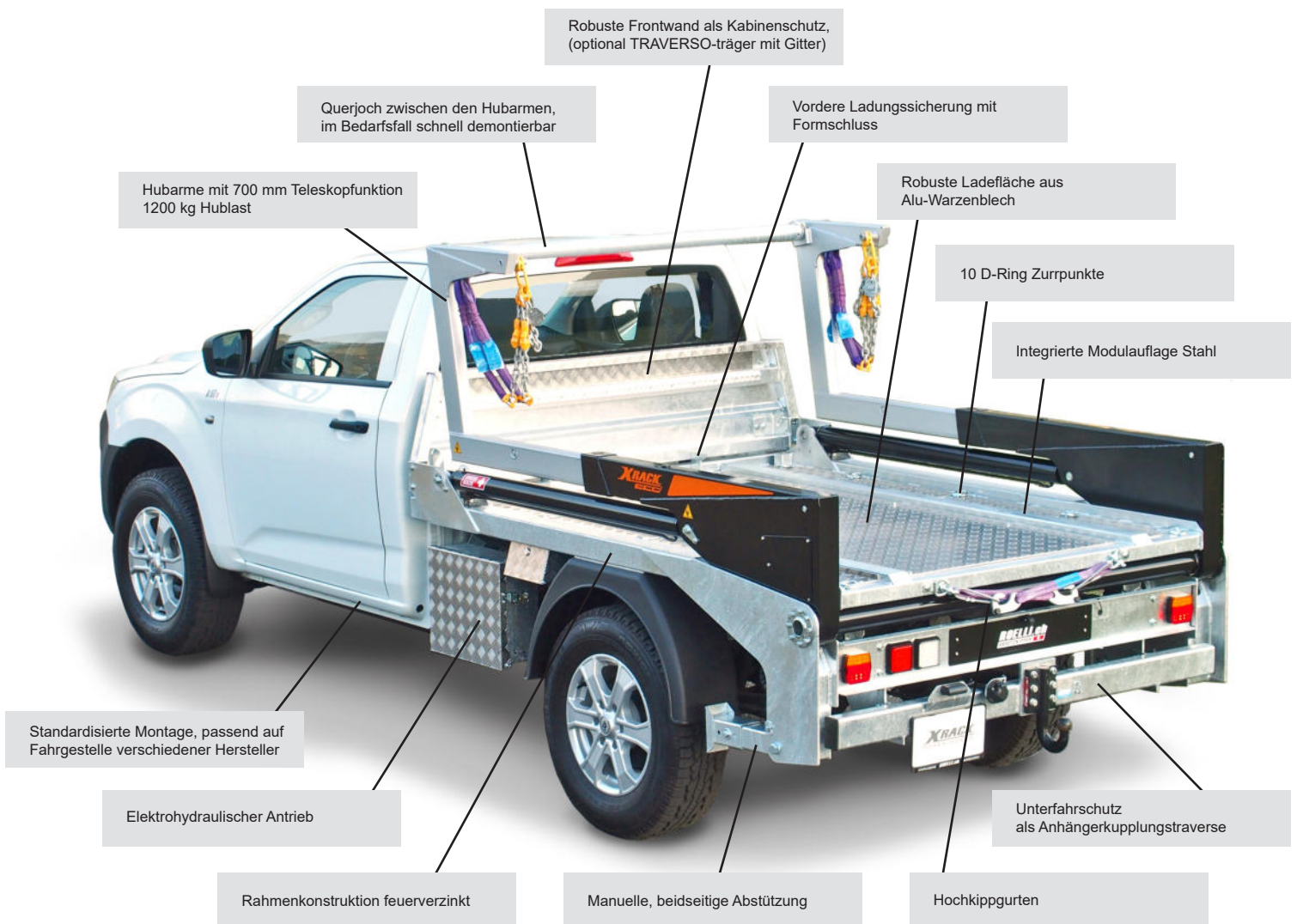
Die erstklassige Verarbeitung lässt keinen Zweifel an der ROELLI SWISS MADE Produktion. Die Rahmenkonstruktion besteht durch eine schlanke Linienführung aus Stahlhohlprofilen und gelaserten Bauteilen. Der optimale Korrosionsschutz wird durch Feuerverzinkung im Tauchbad erreicht.

Die Kippwelle sowie die Teleskoparme werden in wartungsfreien Kunststofflagern geführt. Mit der serienmässigen Funkfernsteuerung ist das Arbeiten sicher und komfortabel. Optionen wie Langmaterialträger, Werkzeugkisten und Werkzeughalter machen Ihren X-RACK eco1 zu einem noch vielseitigeren Begleiter im Arbeitsalltag.



# XRACK

## ECCO<sup>1</sup>







**XRACK**  
POWER PICKUP

**XRACK**  
eco1

Aufbau Modell	X-RACK Powerpickup	X-RACK eco1
Trägerfahrzeug	ISUZU D-Max 4x4 Single	
Grundrahmen	ROELLI Monocoque-Profilbauweise in Wannenförmigkeit, Stahl geschweisst sandgestrahlt, spritzverzinkt, pulverbeschichtet	Leiterrahmenbauweise in Stahl geschweisst feuerverzinkt
opt. Frontwand	Einteilig, Stahlblech geschweisst sandgestrahlt, spritzverzinkt, pulverbeschichtet	Zweiteilig, Stahlblech /-Hohlprofil geschweisst, feuerverzinkt
Hubarme	Stahlblech-Kastenbauweise geschweisst sandgestrahlt, spritzverzinkt, pulverbeschichtet	
Teleskoparme	Stahlhohlprofil mit Innenverstärkung geschweisst, verzinkt, lackiert verschleissarme, wartungsfreie Kunststoffgleitlager	
Hubarmlagerung	Verschleissarme, wartungsfreie Kunststofflagerung, Innenliegend im Grundrahmen, Hubarme einzeln an Kippwelle geschraubt	Verschleissarme, wartungsfreie Kunststofflagerung, aussenliegend in Kippwelle, geschweisste Hubarmgabel
Elektrohydraulik	12 V 2.5 kW Aggregat mit 15l-Tank, max 150 bar	
Funksteuerung	10 Kanal, 868 MHz, mit Start-Stop Notstop und Selbstabschaltung 2 min	4 Kanal, 868 MHz, mit Start-Stop
Hubarmfunktion	hydraulisch mit Sensorüberwachung Rückwärtsbewegung mit Eilgang	hydraulisch
Teleskopfunktion	hydraulisch 700 mm Ausstosslänge	
Abstützung	Zentraler Stützfuss hydraulisch mit Sensorüberwachung	beidseitig je ein manueller Stützfuss
Modulsicherung	formschlüssige Sicherung hydraulisch mit Sensorüberwachung	manuelle Sicherung mit Zurrgurten
Hochkippfunktion	Hochkippgurten mit Selbsteinzug	manuell montierbare Hochkippgurten
Kotflügel	Aluminium Warzenblech	Kunststoff Standard

Aussenbreite	1'660 mm	1'780 mm
Rahmeninnenbreite	1'345 mm	1'550 mm
Aufbaulänge	2'250 mm	2'260 mm
Aufbaugewicht	ab 650 kg	ab 650 kg
max. Hublast	1'250 kg	1'250 kg

# XRACK

## POWER PICKUP

# XRACK

## ECO<sup>1</sup>



ISUZU D-MAX 4x4 singlecab mit X-RACK PowerPickup



ISUZU D-MAX 4x4 singlecab mit X-RACK eco1



TOYOTA HILUX 4x4 singlecab mit X-RACK PowerPickup



TOYOTA HILUX 4x4 singlecab mit X-RACK eco1



FORD RANGER 4x4 singlecab mit X-RACK PowerPickup



FORD RANGER 4x4 singlecab mit X-RACK eco1



ISUZU D-MAX 4x4 spacecab\* mit X-RACK PowerPickup  
\*bedingt Gethöffer Bigmax Fahrgestellverlängerung



ISUZU D-MAX 4x4 spacecab\* mit X-RACK eco1  
\*bedingt Gethöffer Bigmax Fahrgestellverlängerung



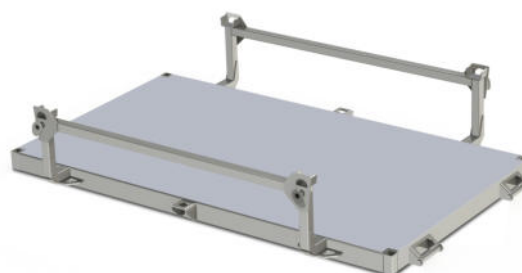
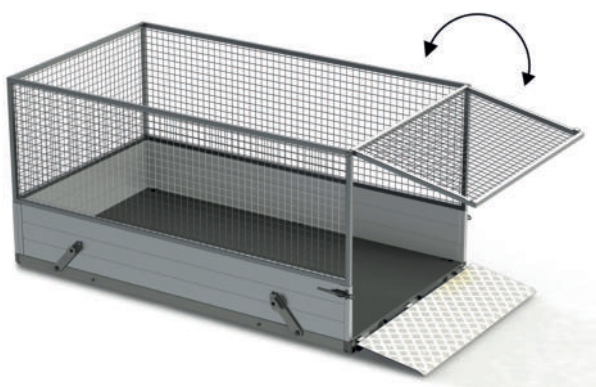
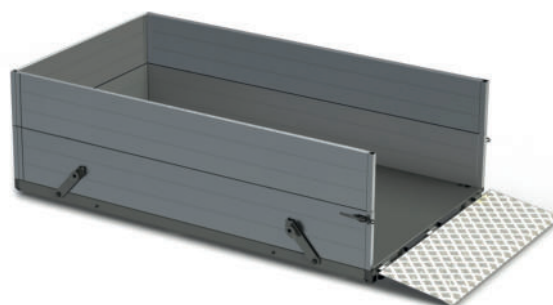
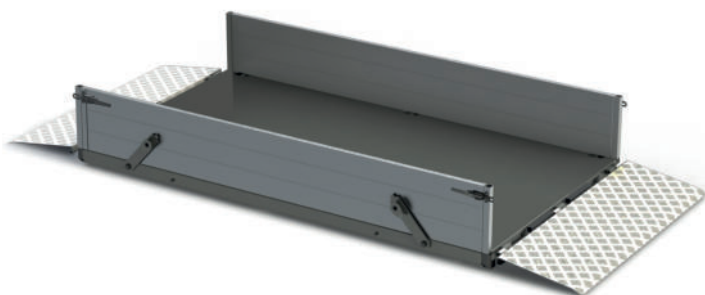
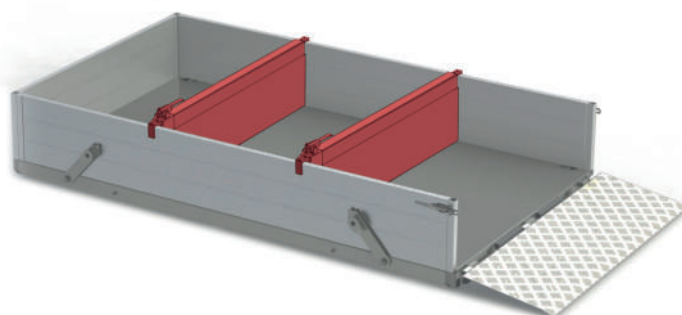
TOYOTA PROACE Platform 4x2 mit X-RACK PowerPickup  
a.A. möglich als Electric  
a.A möglich als Peugeot Expert, Citroen Jumpy, Fiat Scudo, Opel Vivaro



TOYOTA PROACE Platform 4x2 mit X-RACK eco1  
a.A. möglich als Electric  
a.A möglich als Peugeot Expert, Citroen Jumpy, Fiat Scudo, Opel Vivaro

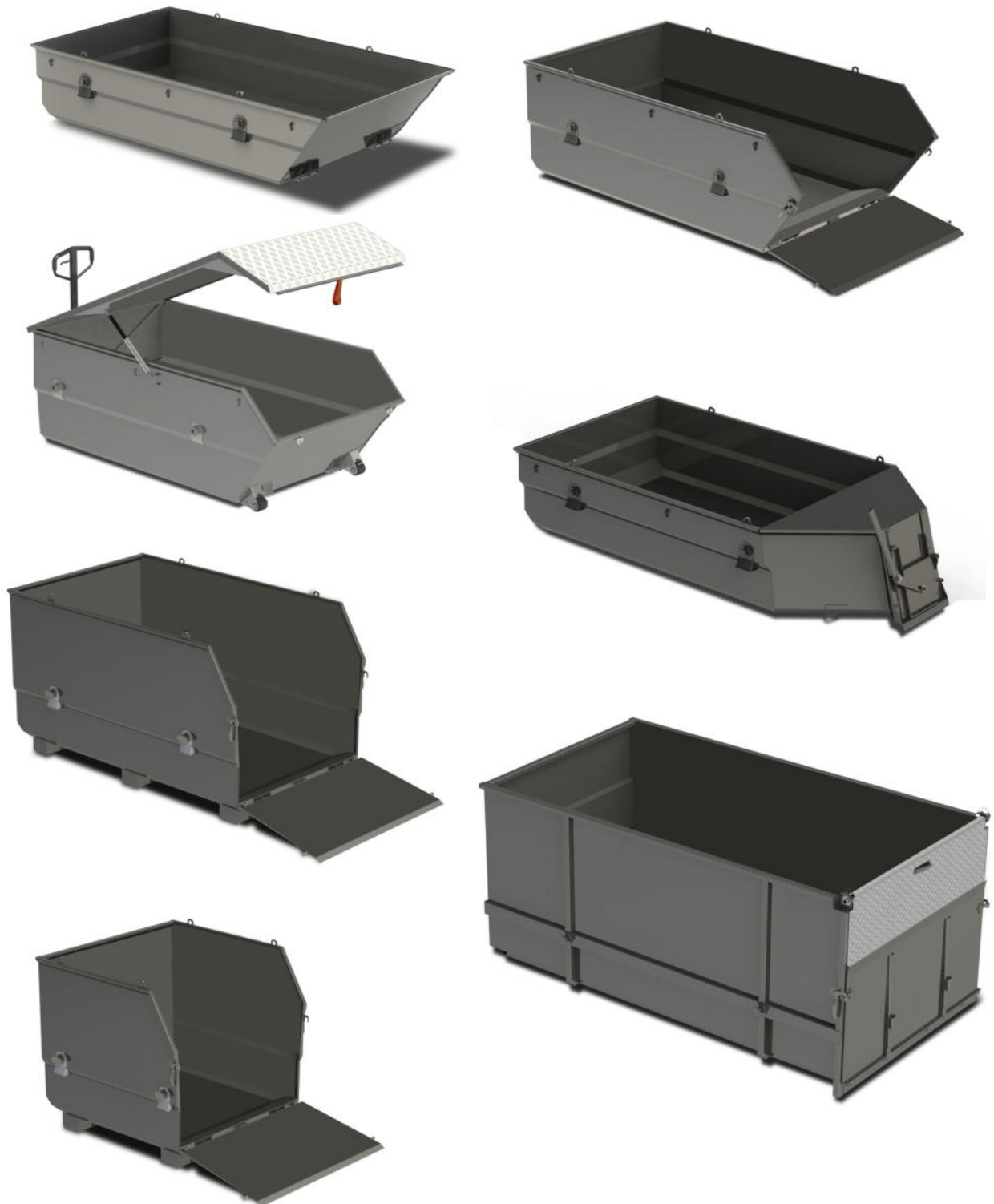
# Plattform-Module

## Standard und Spezialanfertigungen



# Mulden und Container

## Standard und Spezialanfertigungen



# Spezialmodule

für jeden Job das richtige Modul

